



OBJEKT-ID: 6405

zu vermieten

ALTE ANNABERGER STRASSE 36 (01744 DIPPOLDISWALDE)

Erwerbsart	Miete
Mietpreis	
Objekt-ID	6405
Verfügbarkeit	ab sofort
Adresse	Alte Annaberger Straße 36 (01744 Dippoldiswalde)
Regionen	Sachsen
Art der Immobilie	Einzelhandel
Flächengrößen	Gesamtfläche 54,00 m ² Verkaufsfläche 48,00 m ² Nebenfläche 5,00 m ²
Baujahr	2007

WEITERE INFORMATIONEN ZUR IMMOBILIE

Die ebenerdige Fläche ist in Verkaufs- und Nebenräume unterteilt.

Die Untermietfläche befindet sich im gleichen Objekt wie die Drogerie Rossmann, mit einem separatem Eingang. Ein Lidl-Markt befindet sich direkt daneben. Dadurch ist eine hohe Kundenfrequenz gewährleistet. Die Parkplätze werden gemeinschaftlich mit Lidl und Rossmann genutzt.

Die Fläche eignet sich für Gewerbetreibende, z.B. Heizung-Sanitär, Computer etc.

Gastronomie ist nur bedingt zulässig.

Die Untermietfläche befindet sich im Süden der Stadt Dippoldiswalde mit ca. 14.200 Einwohnern.

Das Objekt liegt direkt an der B 170, welche durch den Ort in Richtung Altenberg führt.

BAULICHER ZUSTAND

Das Objekt ist mit einer abgehängten Decke und einem hochwertigen Fliesenboden ausgestattet. Die Fläche befindet sich in einem gepflegten Zustand.

Die Anlieferung erfolgt ebenerdig.

Ihr Ansprechpartner vor Ort

Lidl Vertriebs-GmbH &
Co. KG Nordost 3
+49 35208 394 420

[Portfoliomanagement-
Nord-Ost-
Region3@lidl.de](#)

Anschrift

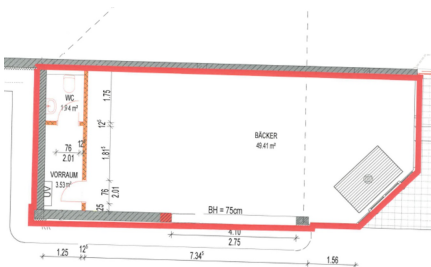
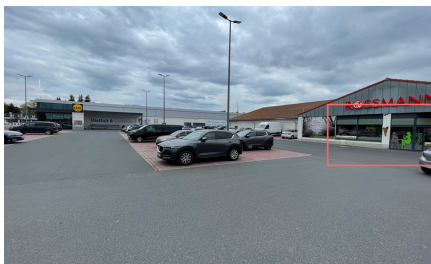
Lidl Dienstleistung GmbH & Co. KG, Bonfelder Str. 2 in 74206 Bad Wimpfen E-Mail:
immobilienangebote@lidl.de

OBJEKT-ID: 6405

zu vermieten

ALTE ANNABERGER STRASSE 36 (01744 DIPPOLDISWALDE)

OBJEKTANSICHTEN





OBJEKT-ID: 6405

zu vermieten

ALTE ANNABERGER STRASSE 36 (01744 DIPPOLDISWALDE)

Downloads